

NAMIOTY 6€/dobę

VOLVEN PASSAT

- materiał stelaża: włókno szklane
- ilość osób: 3
- waga: 3,7
- wodoodporność podłogi: 5000
- wodoodporność tropiku: 2500
- kolor: szary
- ilość przedsionków: 2



ARPENAZ 3, FRESH&BLACK

- materiał stelaża: włókno szklane
- ilość osób: 3
- waga: 3,2
- wodoodporność podłogi: 5000
- wodoodporność tropiku: 2000
- kolor: biały
- ilość przedsionków: 2



QUICK HIKER QUECHUA 3

- materiał stelaża: aluminium
- ilość osób: 3
- waga: 3,2
- wodoodporność podłogi: 5000
- wodoodporność tropiku: 2000
- kolor: zielony
- ilość przedsionków: 2



QUICK HIKER QUECHUA 2

- materiał stelaża: aluminium
- ilość osób: 2
- waga: 2,7
- wodoodporność podłogi: 5000
- wodoodporność tropiku: 2000
- kolor: zielony
- ilość przedsionków: 2



TRIALS 2 ROCKLAND

- materiał stelaża: włókno szklane
- ilość osób: 2
- waga: 3,2
- wodoodporność podłogi: 5000
- wodoodporność tropiku: 2000
- kolor: zielony
- ilość przedsionków: 2



HIKER 2 ROCKLAND

- materiał stelaża: włókno szklane
- ilość osób: 2
- waga: 3,4
- wodoodporność podłogi: 5000
- wodoodporność tropiku: 3000
- kolor: zielony
- ilość przedsionków: 2



ŚPIWORY 3€/dobę

VOLVEN TRAVELLER

- izolacja: eulinfiber
- waga: 1300g
- temperatura komfort: 5°C
- temperatura komfort limit 0°C
- temperatura extremum -15°C
- wymiary po spakowaniu przed kompresacją: 33x20cm
- wymiary po spakowaniu po kompensacji: 29x20cm
- kolor: czarny

Właściwości:

- efektywne wypełnienie Hollowfiber
- przestronny kaptur
- długi, dwubiegowy zamek
- kołnierz zapobiegający przedostawaniu się wiatru do wnętrza
- worek kompresyjny
- rewelacyjny stosunek jakości do ceny
- idealny do podróżowania, trekkingu i turystycznych zastosowań
- dwubiegowy zamek umożliwiający wentylowanie
- podszewka nie zacina zamka
- typ mumia
- możliwość łączenia śpiworów
- wewnętrzny obwód w ramionach: 133 cm
- wewnętrzny obwód w udach: 113 cm
- wewnętrzny obwód w stopach: 64 cm
- długość śpiwora do kaptura: 187 cm
- całkowita długość śpiwora: 220 cm



CAMPING

KUCHENKA JETBOIL ZIP-CARBON **5€/DOBE**

- Moc: b.d
- waga: 345g
- kolor: czarny
- czas zagotowania 0,5litra wody- 2,5 minuty
- kuchenka kompatybilna z kartuszami z gwintem, norma EN417



Właściwości:

- kubek o pojemności 0,8 litra z radiatorem FluxRing®
- palnik bez zapalnika
- przezroczysta pokrywka ze specjalnym odpowietrznikiem i otworem do picia
- specjalna, neoprenowa osłona izolująca wyposażona w wygodny uchwyt do przenoszenia
- trójramienna podstawa pod kartusz
- 2-krotnie mniejsze zużycie paliwa w stosunku do konwencjonalnych rozwiązań butla + palnik + menażka

KUCHENKA JETBOIL FLASH - CARBON **6€/dobe**

- Moc: b.d
- waga: 371g
- kolor: czarny
- czas zagotowania 0,5litra wody- 2,5 minuty
- kuchenka kompatybilna z kartuszami z gwintem, norma EN417

Właściwości:

- kubek o pojemności 0,8 litra z radiatorem FluxRing®
- palnik z zapalnikiem
- przezroczysta pokrywka ze specjalnym odpowietrznikiem i otworem do picia
- specjalna, neoprenowa osłona izolująca wyposażona w wygodny uchwyt do przenoszenia
- trójramienna podstawa pod kartusz



- 2-krotnie mniejsze zużycie paliwa w stosunku do konwencjonalnych rozwiązań butla + palnik + menażka

KUCHENKA TURYSTYCZNA **3€/dobę**



QUECHUA MENAŻKA ALUMINIOWA DLA 2 OSÓB **3€/dobę**

Lekka, aluminiowa menażka:

- 2 widelce
- 2 łyżki
- 2 kubki



KARTUSZ 500 **10€**

- Paliwo: 70% butan, 30% propan
- Rozmiar: O105 x 160 mm
- Waga paliwa: 440 g
- Waga: 598g
- kompatybilność z kuchenkami i lampami w standardzie EN417

KARTUSZ 300 **8€**

- Paliwo: 70% butan, 30% propan
- Rozmiar: O105 x 90 mm
- Waga paliwa: 240 g
- waga: 361g

Dostępne również kartusze innych pojemności oraz ze specjalnie dobraną proporcją propanu i butanu do efektywnego spalania w niskich temperaturach oraz na znacznych wysokościach.

TORBY TRANSPORTOWE 5€/dobę

TORBA QUECHUA

- pojemność: 120L
- materiał: wodoodporny
- obudowa miękka
- komory: 3 w tym jedna izolacyjna

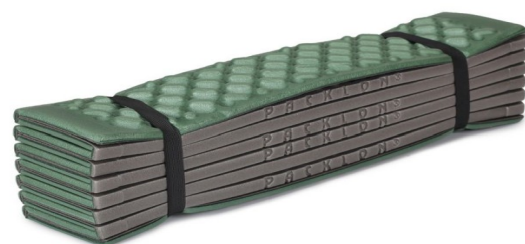


KARIMATY 2€/dobę

Karimata LEGO SKŁADANA

Cechy:

- bardzo niska waga,
- wysoka odporność na wilgoć,
- dobry stopień izolacji,
- możliwość łatwego, kompaktowego złożenia,
- wytłoczona struktura polepsza przepływ powietrza i zwiększa izolację,
- załączone elastyczne paski do spięcia karimaty po jej zwinięciu,
- grubość: 1,5cm,
- pianka: pełna (polietylen sieciowany),
- waga: 240g,
- wymiary: 182x55cm,
- wymiary pakunku: 15x55cm.



PRYSZNICE CAMPINGOWE 10€/dobę

Opis produktu:

- Pysznice przenośny,
- tworzywo: wodoodporny nylon,
prosty w montażu i łatwy w
użytkowaniu,
- długość kabla wodnego: 195 cm,
- średnica sakwy: 24 cm,
- pojemność: 15 l,
- Pompa nożna,
- nagrzewany za pomocą promieni
słonecznych,
- wężyk z końcówką prysznicową,
- zapakowany w torbę przenośną,
- kolor: czarny.



CZOŁÓWKI 2€/dobę